

ASITRIATHLON

NOALE Associazione Sportiva Dilettantistica

1° Duathlon dei Tempesta

1° Campionato Nazionale Asi

Duathlon Cross

Noale (VE) 21 febbraio 2016

1° Duathlon dei Tempesta

1° Campionato Nazionale Asi Duathlon Cross

Noale (VE) 21 febbraio 2016

PERCORSI

CATEGORIA	CORSA 1	MTB	CORSA 2
MINICUCCIOLI	200 (1 GIRO)	500(1 GIRO)	100(1 GIRO)
CUCCIOLI	400 (1 GIRO)	1.000(1 GIRO)	200(1 GIRO)
ESORDIENTI	800(1 GIRO)	2.000(1 GIRO)	400 (1 GIRO)
RAGAZZI	1.500 (2 GIRI)	4.500(2 GIRI)	750 (1 GIRO)
YOUTH A	3.000 (4 GIRI)	8.000 (4 GIRI)	1.500 (2 GIRI)
YOUTH B			
JUNIOR			
SENIOR MASTER			

PROGRAMMA E ORARIO

Gara Giovanile categorie Minicuccioli, Cuccioli, Esordienti e Ragazzi (Miniduathlon MTB)

dalle ore 08.00 alle ore 9.00 Consegna pettorali

ore 9.30 Chiusura zona cambio

ore 9.45 “Briefing”

ore 10.00 Partenza Minicuccioli M/F

ore 10.15 Partenza Cuccioli M/F

ore 10.30 Partenza Esordienti M/F

ore 11.00 Partenza Ragazzi M/F

Gara Youth A, Youth B, Junior, Senior e Master (Supersprint MTB)

dalle ore 10.00 alle ore 11.00 consegna pettorali

ore 12.00 Chiusura Zona Cambio

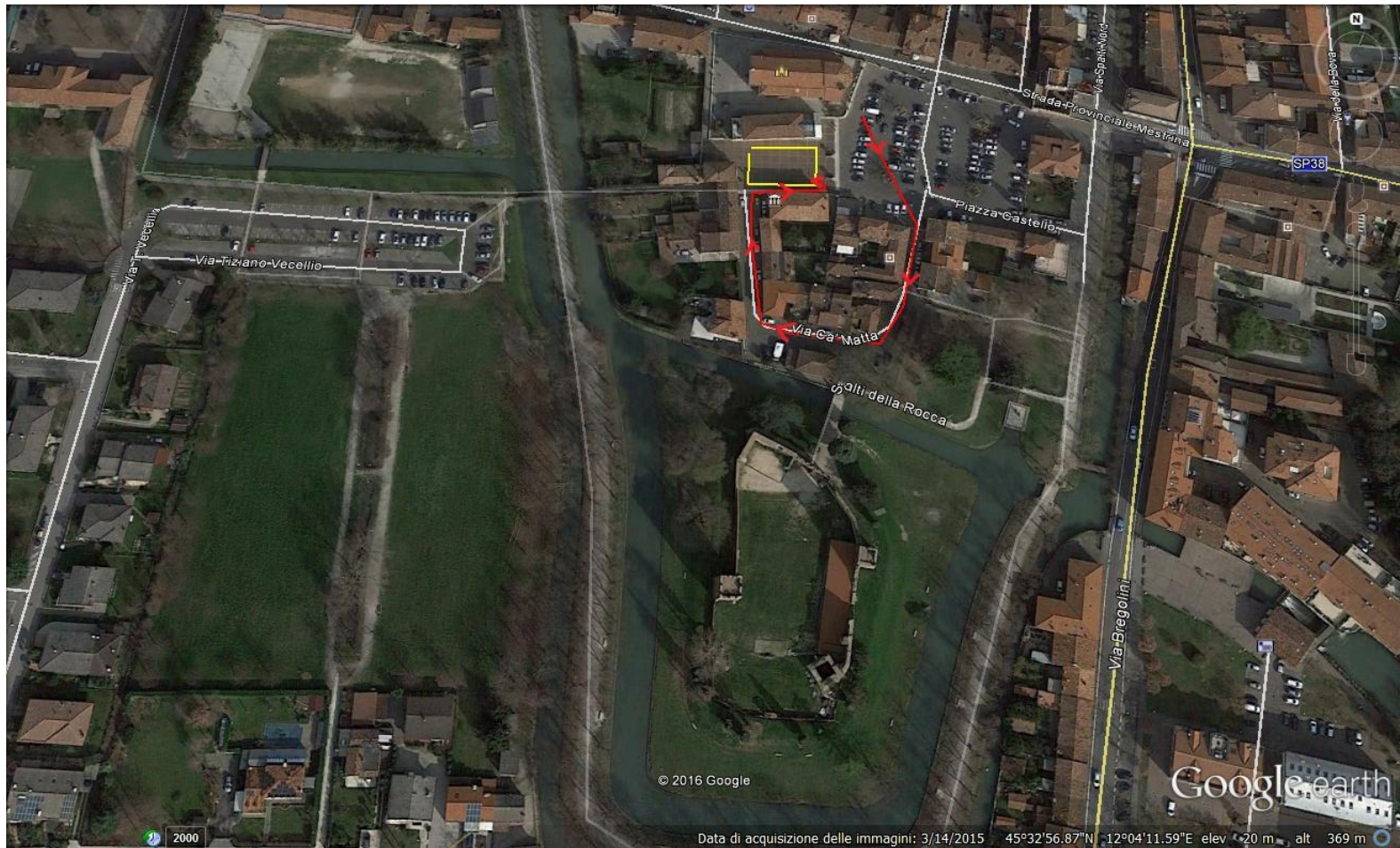
ore 12.15 “Briefing”

ore 12.30 Partenza Youth A, Youth B, Junior M/F

ore 12.35 Partenza Senior e Master M/F

Premiazioni al termine della manifestazione.

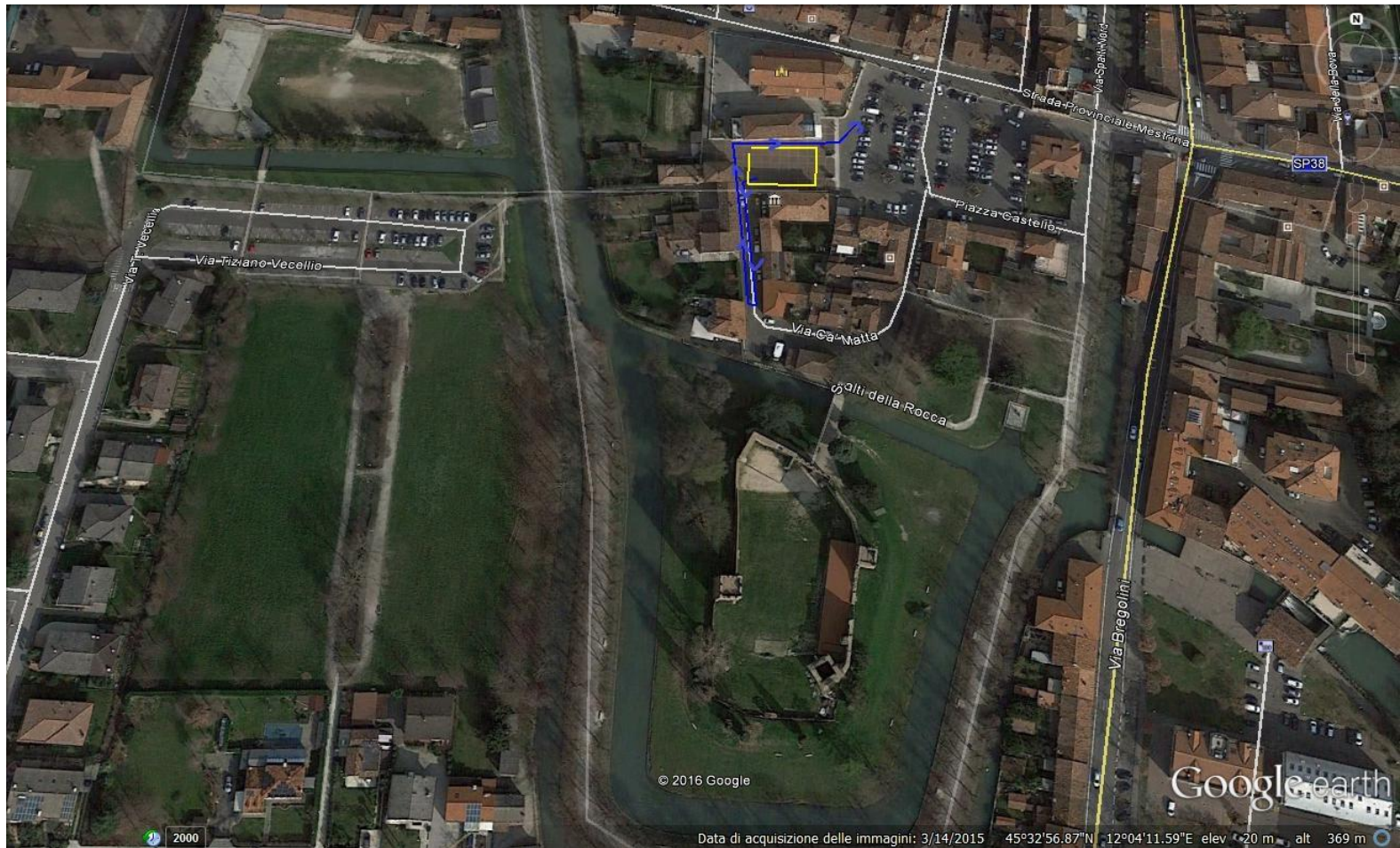
Minicuccioli – corsa 1 (1 giro -200 m)



Minicuccioli – bici (1 giro – 500 m)



Minicuccioli – corsa 2 (1 giro -100 m)



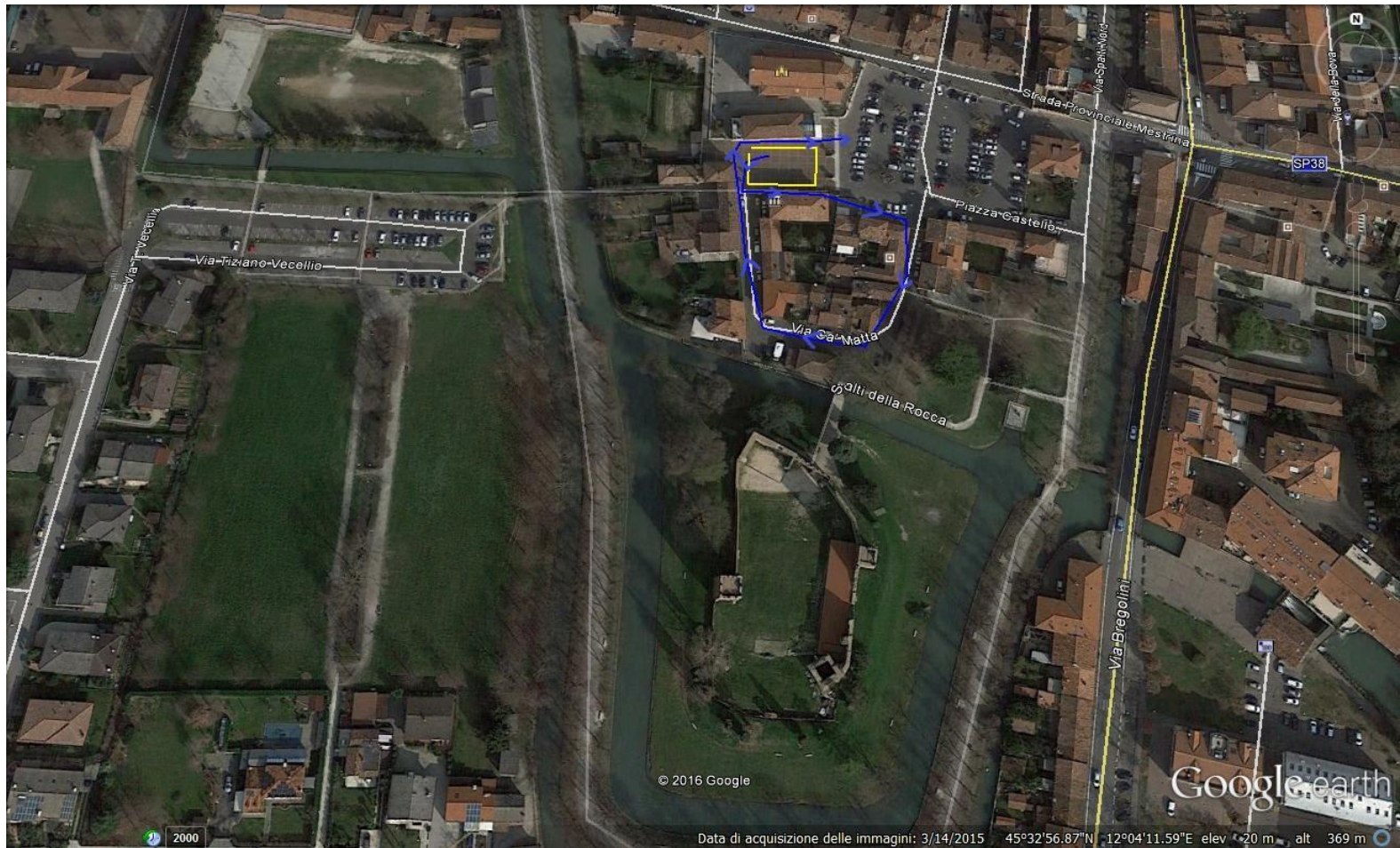
Cuccioli – corsa 1 (1 giro – 400 m)



Cuccioli – bici (1 giro – 10000 m)



Cuccioli – corsa 2 (1 giro - 200 m)



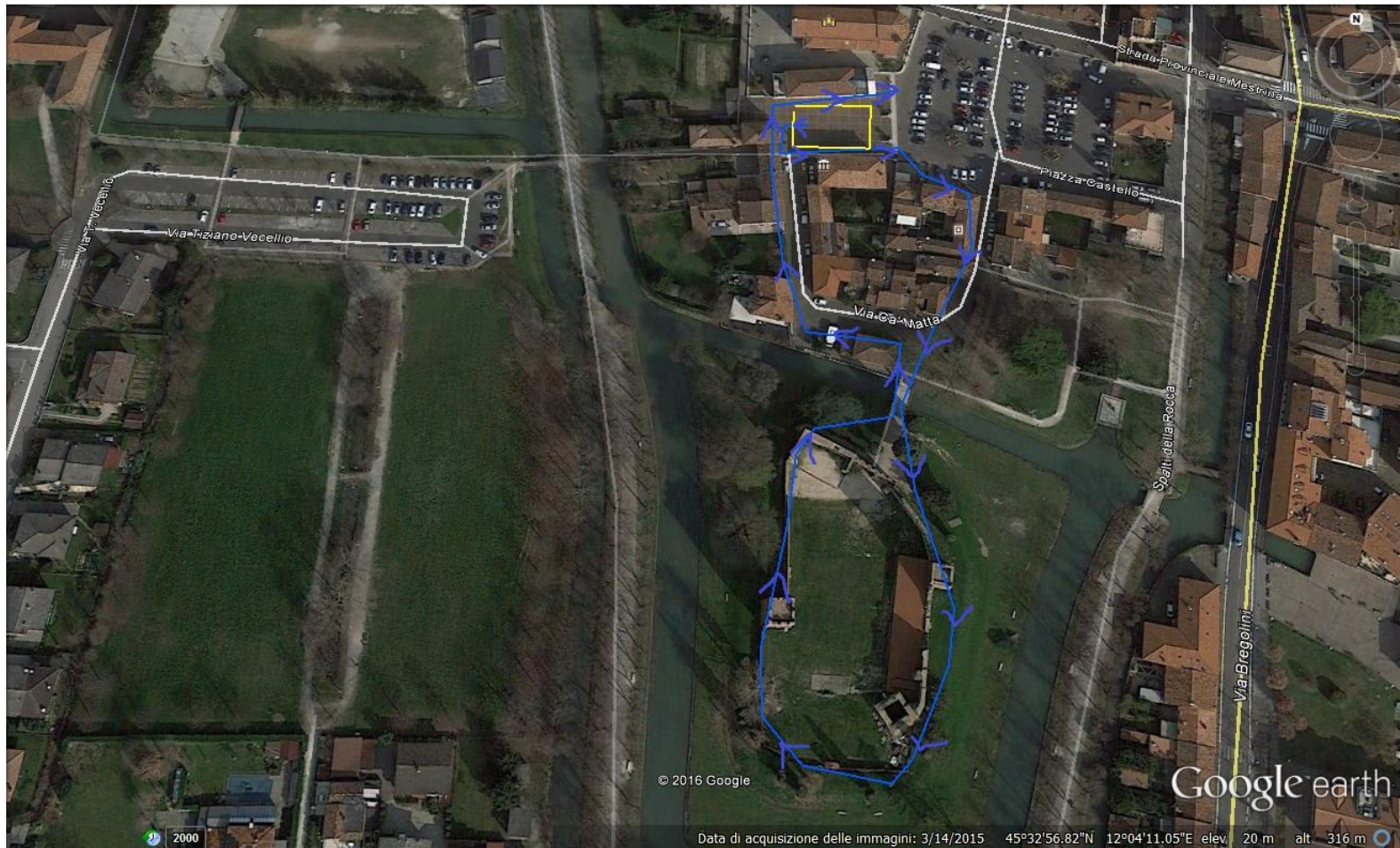
Esordienti – corsa 1 (1 giro – 800 m)



Esordienti – bici (1 giro – 2000 m)



Esordienti – corsa 2 (1 giro – 400 m)



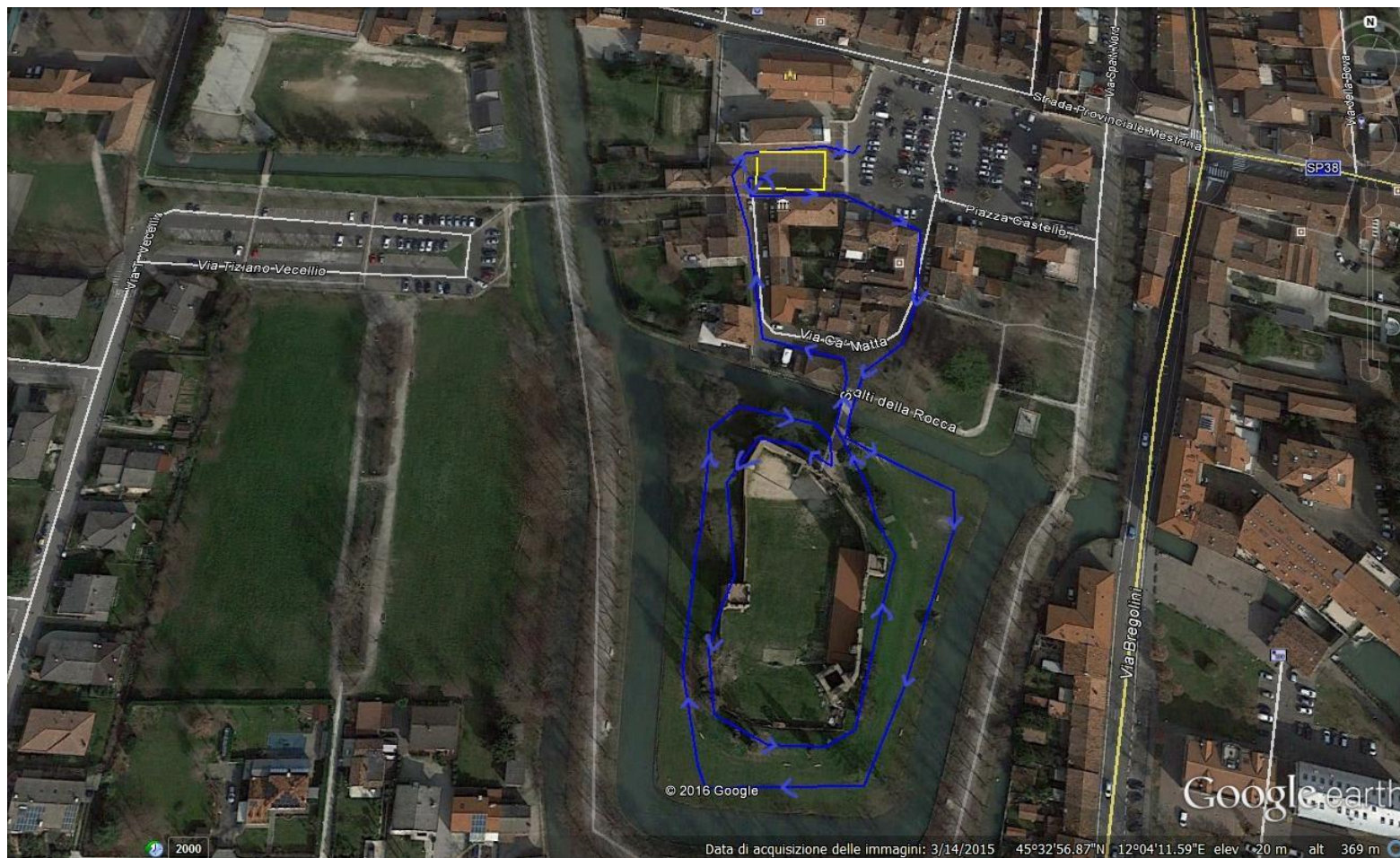
Ragazzi – corsa 1 (2 giri – 1.500 m)



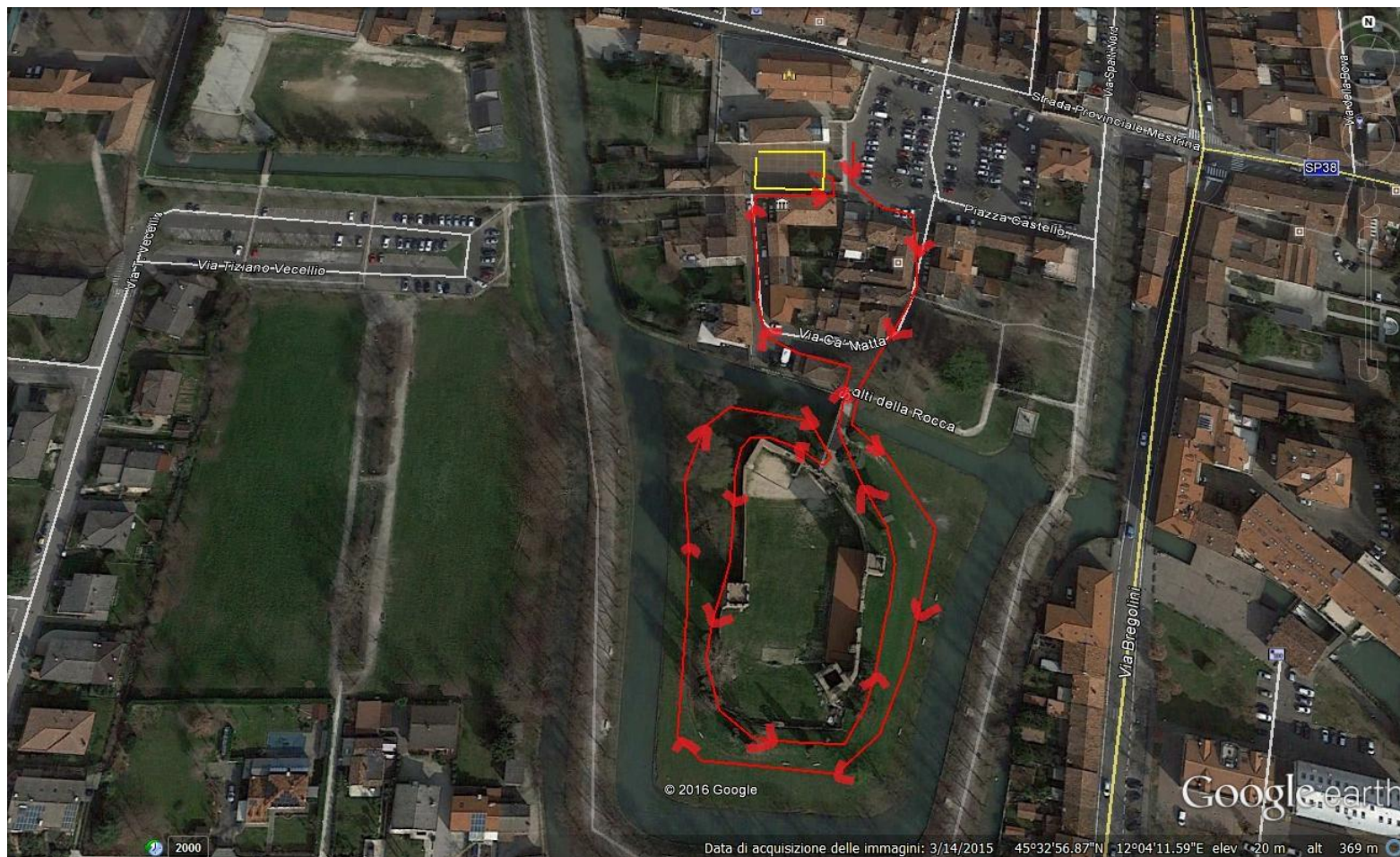
Ragazzi – bici (2 giri – 4.500 m)



Ragazzi – corsa 2 (1 giro – 750 m)



Super Sprint YA YB JU SE MA – corsa 1 (4 giri – 3000 m)



Super Sprint YA YB JU SE MA – bici (4 giri – 9.500 m)



Super Sprint YA YB JU SE MA – corsa 2 (2 giri – 1500 m)

